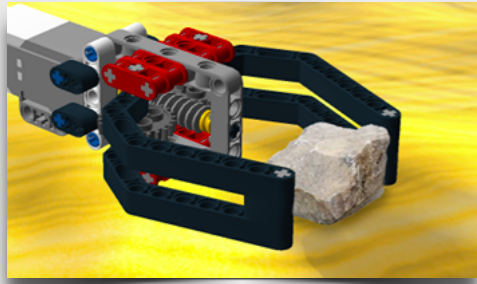


La pince

La mission

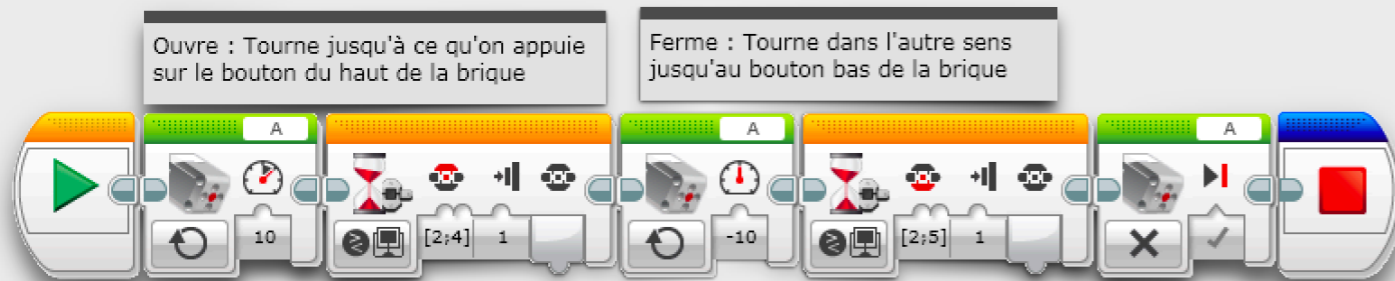


Equiper le robot d'une pince pour qu'il puisse déplacer des objets

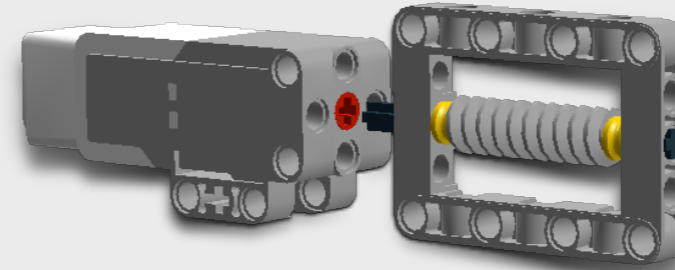
Nous aurons besoin des pièces suivantes



Un programme de test

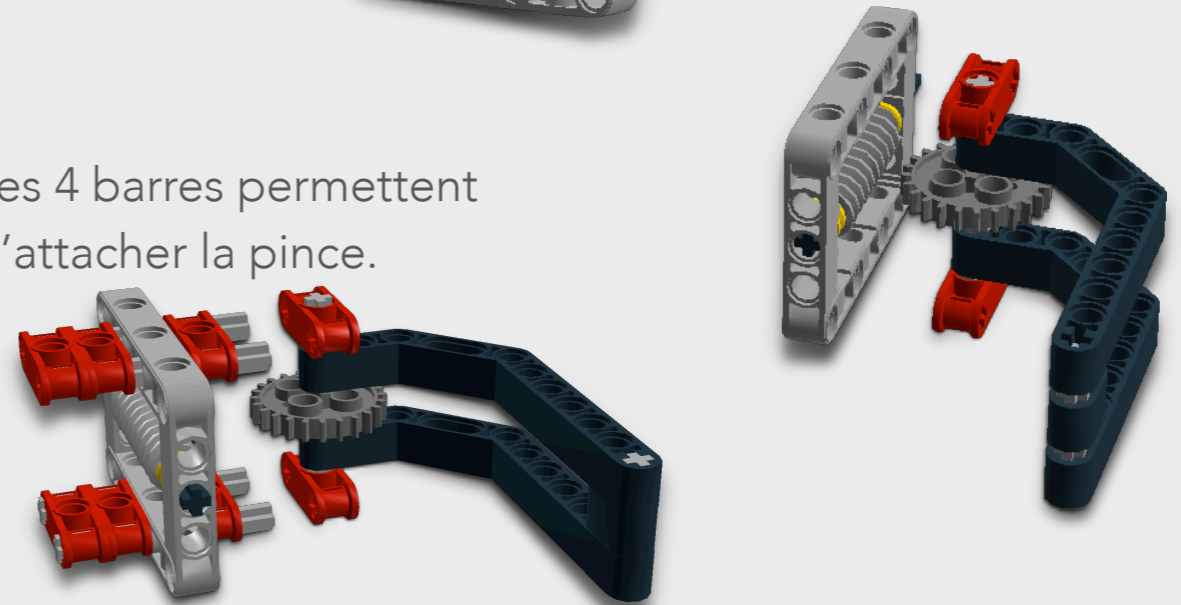


La pince utilise une vis sans fin. On va utiliser le moteur moyen pour la faire tourner.



La vis entraîne l'engrenage qui va faire bouger la pince

Les 4 barres permettent d'attacher la pince.



Pour finir, la pince est fixée au moteur

